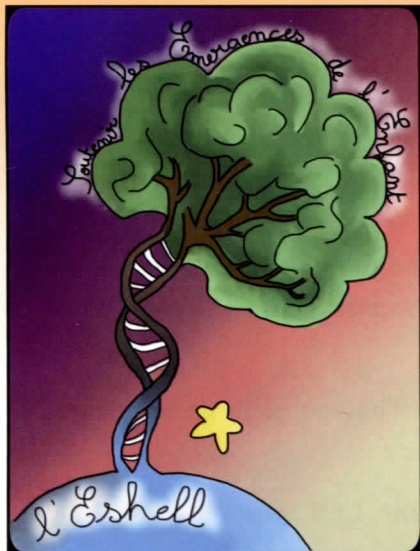


**Observation, évaluation et dépistage précoce
des troubles du développement (avant 3 ans)**



**Interventions précoces
autour du jeu et des
interactions sociales**

Massages Bébé

**Soutenir les
Emergences de l'Enfant**

Sylvie LECOINTE

Puéricultrice Thérapeute

DU Troubles du Spectre Autistique

DE Infirmière Puéricultrice

44190 Clisson

Sur RDV en cabinet ou à domicile

Tél 06 87 07 72 15

slecointe0107@gmail.com

www.eshell.fr

ACTIONS DE FORMATION



Déclinaisons sur le développement de l'enfant à partir du Conte de Jean

- > entre 0 et 6 ans : de la confusion moi/autrui vers la différenciation, puis vers l'affirmation, l'enfant se construit en se socialisant
- > l'observation comme outil indispensable dans le dépistage : les « notions repères »
- > la singularité : prendre soin, c'est penser la relation à l'enfant

Réflexion sur la pratique professionnelle



- > avec des temps d'échanges en groupe de 12 personnes maximum
- > en accompagnement professionnel individualisé